

Енергосервісна  
компанія



Екологічні  
Системи

Схема теплопостачання міста Кременчук

Графічна частина.  
Схеми теплових мереж м. Кременчук

ЕС3.031.099.03

Запоріжжя  
2010 р.

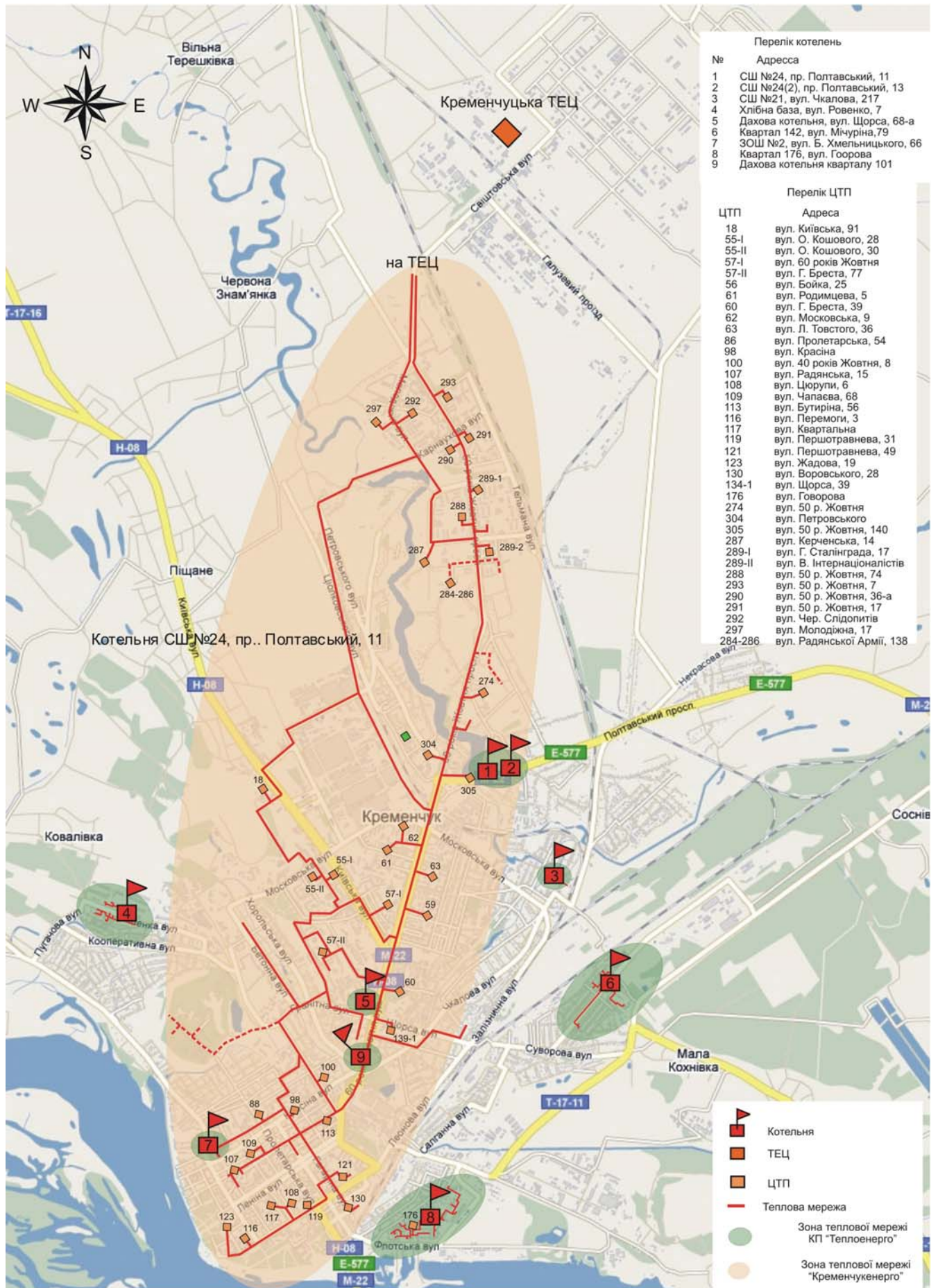
					ЕС3.031.099.03 Графічна частина. Схеми теплових мереж м. Кременчук Енергосервісна компанія "Екологічні Системи"	
<i>Изм.</i>	<i>Лист</i>	<i>№ докум.</i>	<i>Подпись</i>	<i>Дата</i>		

## ЗМІСТ

Малюнок 1. – Схема теплової мережі м. Кременчук, лівобережна частина	3
Малюнок 2. – Схема теплової мережі м. Кременчук, правобережна частина	4
Малюнок 3. – Схема теплової мережі від котельні СШ №21	6
Малюнок 4. – Схема теплової мережі від котельні кварталу 142	7
Малюнок 5. – Схема теплової мережі від котельні Хлібної бази	8
Малюнок 6. – Схема теплової мережі від котельні кварталу 176	9
Малюнок 7. – Схема теплової мережі від котельні кварталу 17	10
Малюнок 8. – Схема теплової мережі від котельні кварталу 620	11
Малюнок 9. – Схема теплової мережі від котельні СШ №7	12
Малюнок 10. – Схема теплової мережі від Крюківської ТЕЦ	13

					ЕС3.031.099.03 Графічна частина. Схеми теплових мереж м. Кременчук Енергосервісна компанія "Екологічні Системи"	2
Изм.	Лист	№ докум.	Подпись	Дата		

Малюнок 1. – Схема теплової мережі м. Кременчук, лівобережна частина





Малюнок 2. – Схема теплової мережі м. Кременчук, правобережна частина



Изм.	Лист	№ докум.	Подпись	Дата
------	------	----------	---------	------

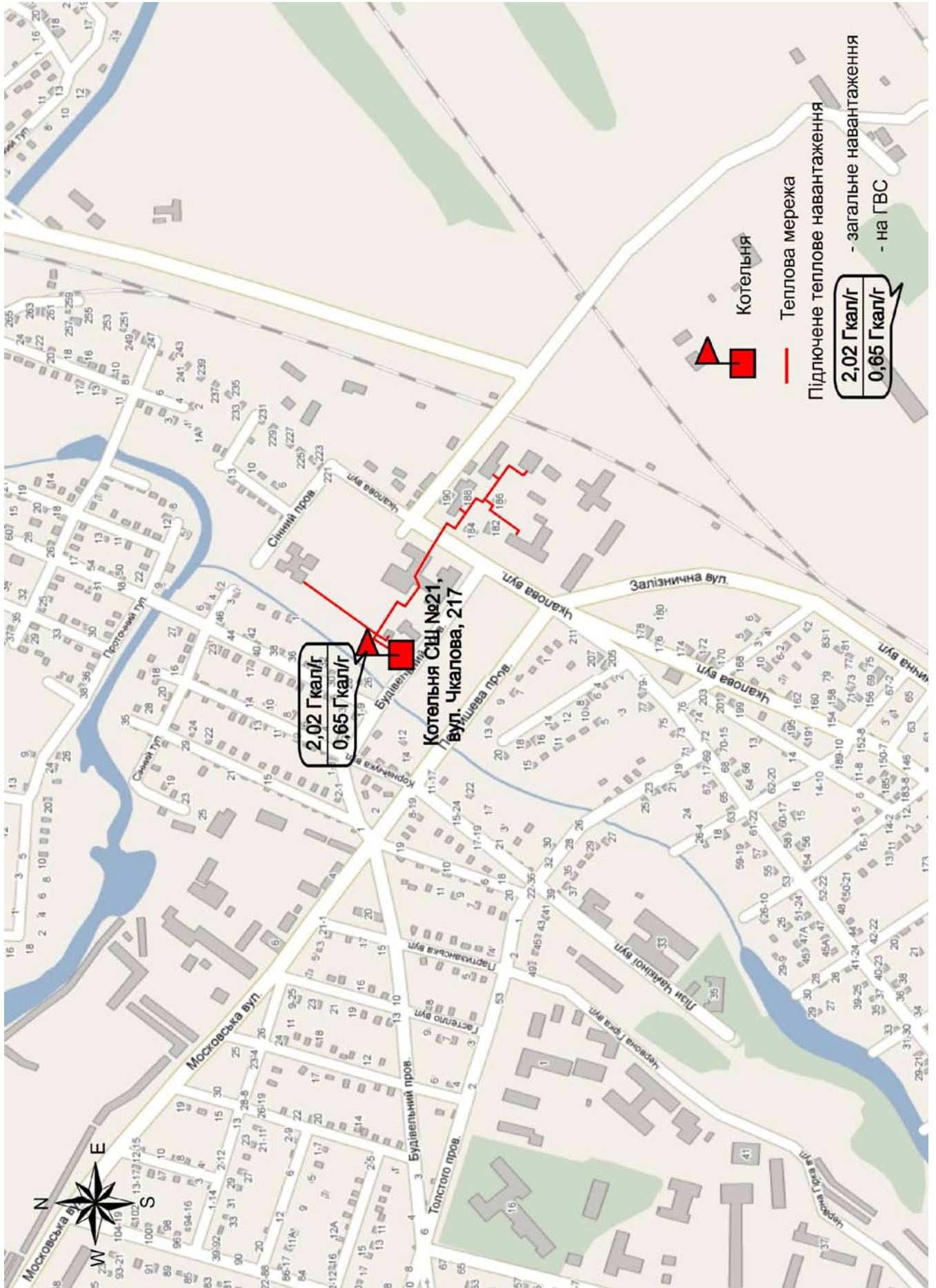
## Перелік позначень до малюнку 1 - 2

**Таблиця 1.1. – Перелік котелень**

№ п/п	Адреса котельні	Підключене теплове навантаження, Гкал/год (МВт)		
		на опалення	на гаряче водопостачання	Загальне навантаження
<b>Лівобережна частина міста</b>				
1	Котельня СШ №24, пр.. Полтавський, 11	0,30/ 0,35	-	0,30/ 0,35
2	Котельня ЗОШ №24 (2), пр.-т. Полтавський, 13	0,03 /0,05	-	0,03 / 0,05
3	Котельня СШ №21, вул..Чкалова, 217	1,18 / 1,39	0,56 / 0,65	1,74 / 2,02
4	Котельня Хлібної бази № 81, вул.. Ревенко, 7	0,66/ 0,77	-	0,66 / 0,77
5	Дахова котельня, вул. Щорса, 68-а	0,27 / 0,31	0,31 / 0,36	0,58 / 0,67
6	Котельня кварталу 142, вул. Мічуріна, 79	5,33 / 6,18	5,0 / 5,8	10,33 / 11,98
7	Котельня ЗОШ № 2, вул. Б. Хмельницького, 66	0,20 / 0,23	-	0,2 / 0,23
8	Котельня кварталу 176, вул. Говорова	13,88 / 16,1	11,83 / 13,72	25,71 / 29,82
9	Дахова котельня кварталу 101, буд. 10-б	0,31/0,36	0,33/0,38	0,64/0,74
<b>Правобережна частина міста</b>				
10	Котельня кварталу 17, вул.. І. Приходько, 30	8,53 /9,89	5,67 /6,58	14,2 / 16,47
11	Котельня Пождепо, вул.. Кузнечна, 32-а	0,37 / 0,43	0,20 /0,23	0,57 / 0,66
12	Котельня кварталу 620, вул.. І. Приходько	2,81 /3,26	0,50 / 0,58	3,31 / 3,84
13	Котельня ЗОШ № 29, вул. Республіканська, 76	0,20 /0,23		0,2/ 0,23
14	Котельня ДНЗ №4, вул. Крупська, 36	0,05/ 0,06		0,05 / 0,06
15	Котельня СШ № 7 вул. Пілотів	0,44 /0,51	0,38 / 0,44	0,82 / 0,95
16	Від ТЕЦ ВАТ «КВБ32 (покупне тепло)	40,0 /46,4	24,6 / 28,5	64,6 / 74,9



**Малюнок 3. – Схема теплової мережі від котельні СШ №21**



Изм.	Лист	№ докум.	Подпись	Дата

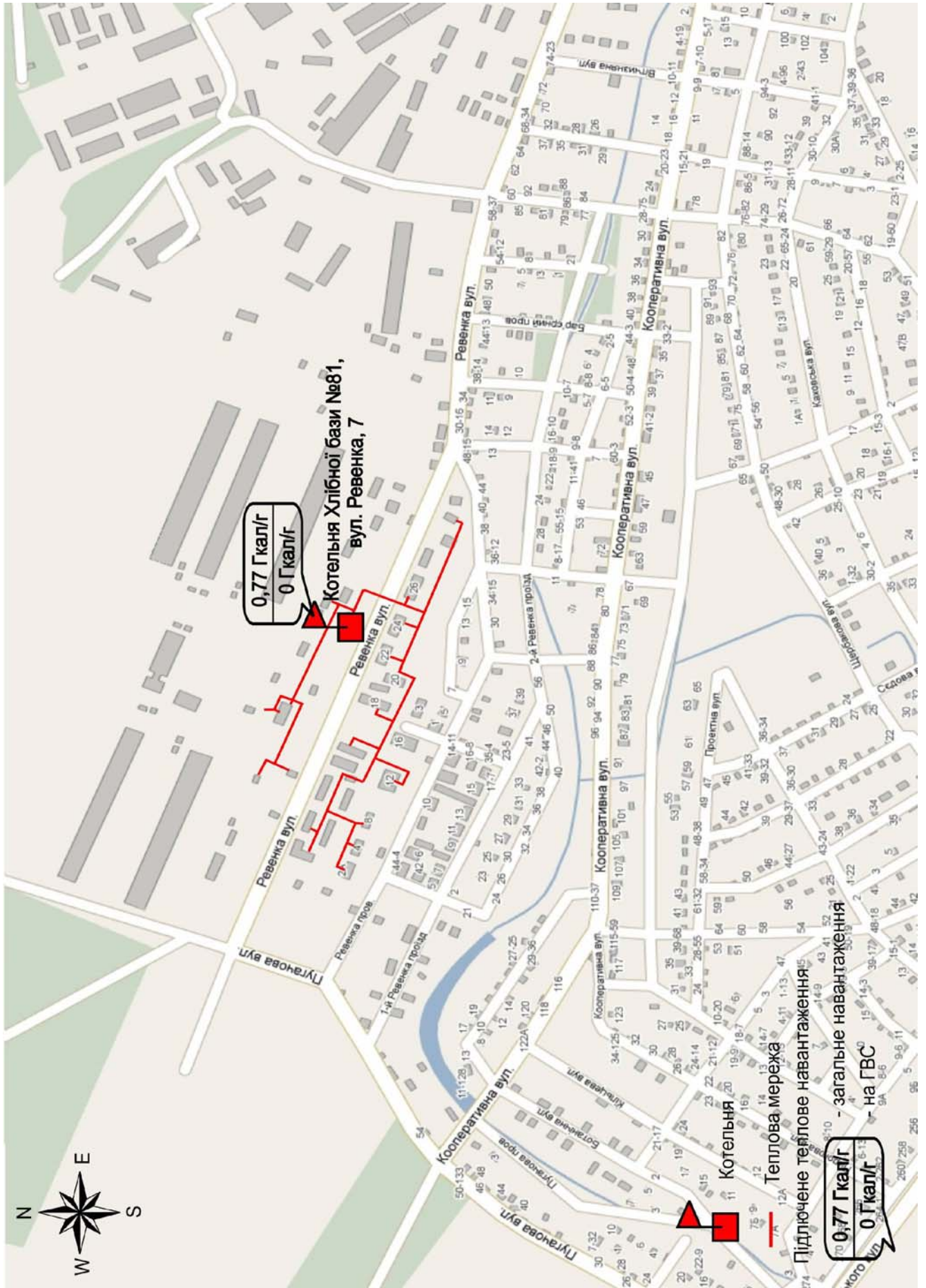
Малюнок 4. – Схема теплової мережі від котельні кварталу 142



Изм.	Лист	№ докум.	Подпись	Дата



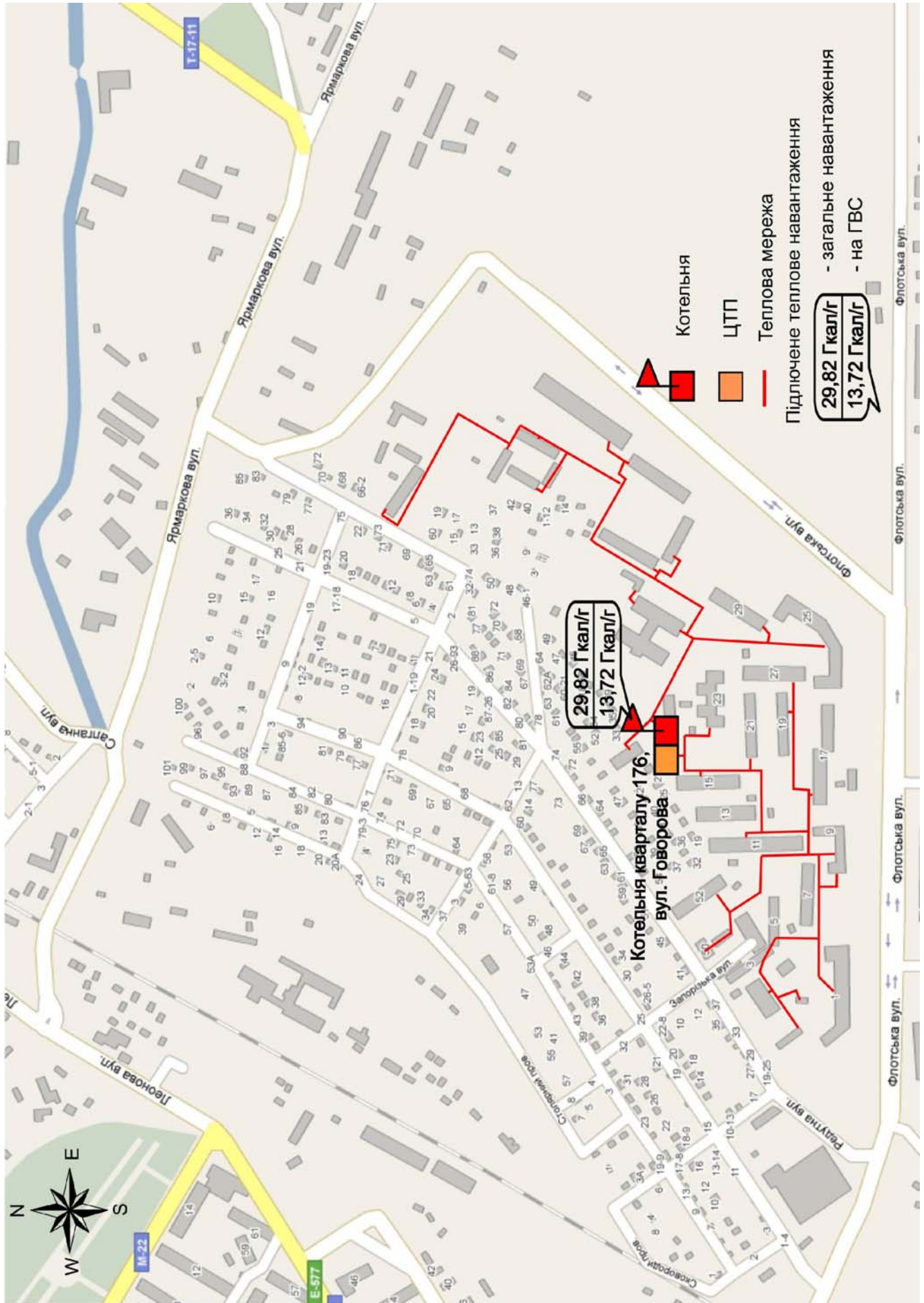
Малюнок 5. – Схема теплової мережі від котельні Хлібної бази



Изм.	Лист	№ докум.	Подпись	Дата



Малюнок 6. – Схема теплової мережі від котельні кварталу 176



Изм.	Лист	№ докум.	Подпись	Дата

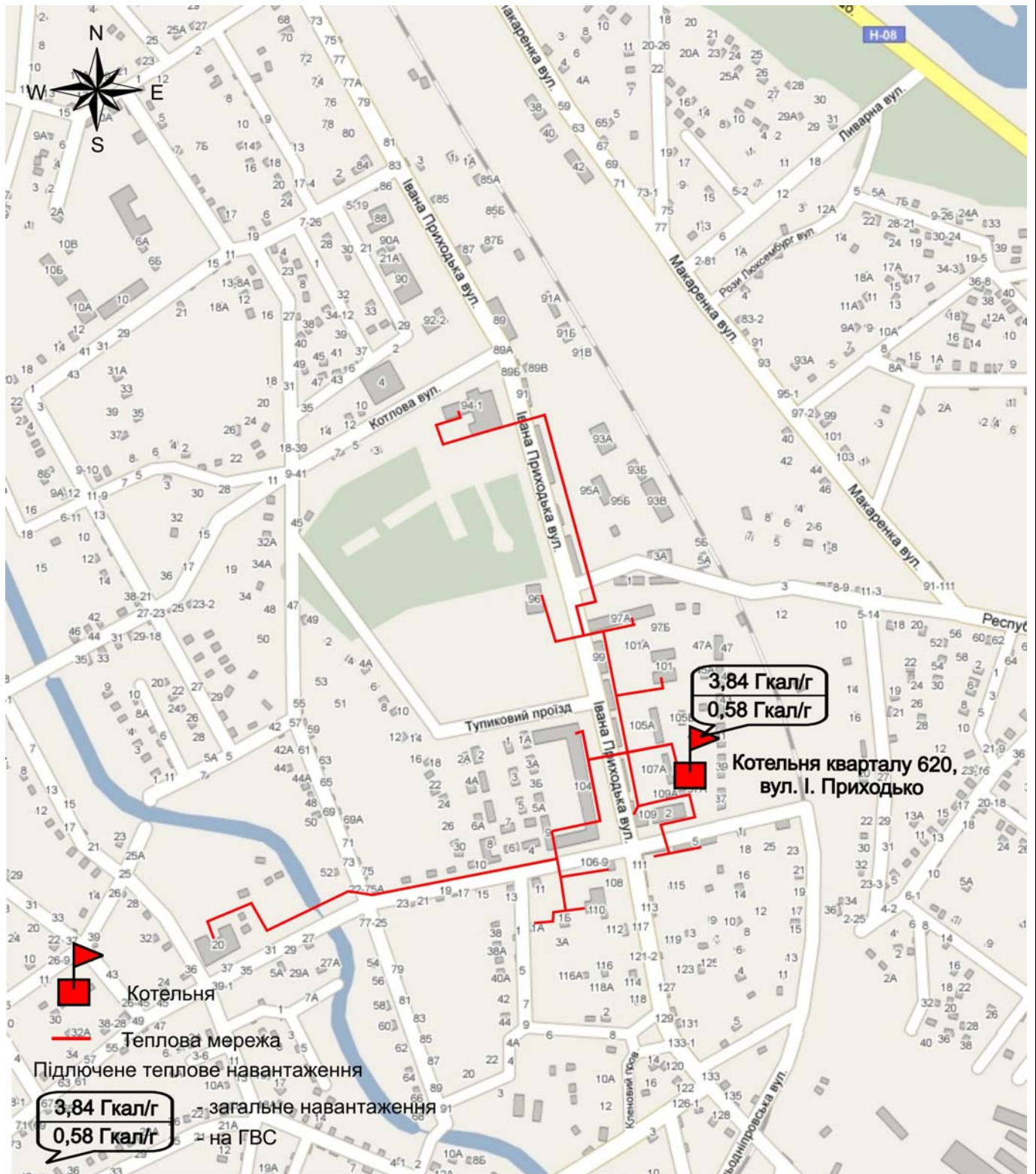
Малюнок 7. – Схема теплової мережі від котельні кварталу 17



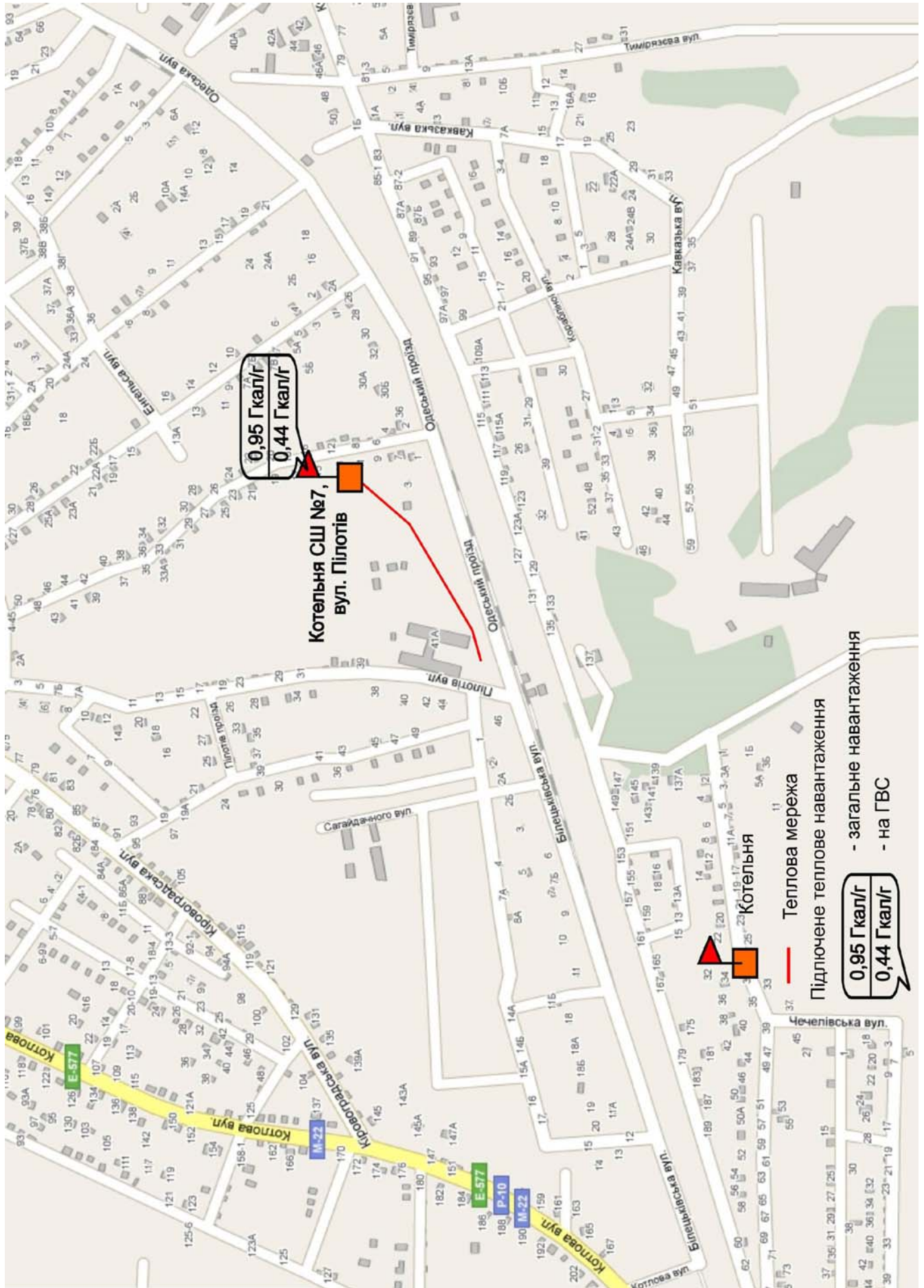
Изм.	Лист	№ докум.	Подпись	Дата



Малюнок 8. – Схема теплової мережі від котельні кварталу 620



Малюнок 9. – Схема теплової мережі від котельні СШ №7



Изм.	Лист	№ докум.	Подпись	Дата



Малюнок 10. – Схема теплової мережі від Крюківської ТЕЦ



Изм.	Лист	№ докум.	Подпись	Дата